

# LEGENDA



Westlob van Zuid naar Noord

De **Beatrixhaven** is 1200 meter lang met een breedte van 110 tot 150 meter en een diepte van 9 meter. Aan de noordzijde exploiteert AG Ems een veerdienst naar het Duitse Waddeneiland Borkum. Dochteronderneming EMS Maritime Offshore (EMO) is ernaast gevestigd en legt zich met name toe op de bevoorrading van windparken. Naast de uitbating van een drijvende steiger met een lengte van 2 maal 150 meter worden vanaf het terrein aan de Beatrixhaven ook de vaarten van hun Crew Transfer Vessels (CTV's) gecoördineerd. Siemens en Merkur Offshore (General Electric) hebben op het terrein van EMO een service-hub gebouwd voor onder andere het onderhoud aan de windparken Gemini, Veja Mate en Merkur Offshore.

Aan de zuidkant exploiteert stuwadoor Wijnne Barends een logistieke terminal met onder andere een lijndienst naar Amerika. Verder accommodeert deze logistieke dienstverlener het Noorse bedrijf Seaway Offshore Cables, dat actief is in de offshore wind industrie. Daarnaast exploiteren de bedrijven Bek & Verburg (scheepsafval) en DHSS (offshore wind) gezamenlijk een terminal aan de Beatrixhaven.

The **Beatrixhaven** is 1200 metres long with a width of 110 to 150 metres and a depth of 9 metres. On the north side, AG Ems operates a ferry service to the German Wadden Island of Borkum. Subsidiary EMS Maritime Offshore (EMO) is located next door and focuses in particular on supplying wind farms. In addition to the operation of a floating jetty with a length of 2 times 150 metres, their Crew Transfer Vessels (CTVs) are also coordinated from the Beatrixhaven site. Siemens and Merkur Offshore (General Electric) have built a service hub on the EMO site for the maintenance of the Gemini, Veja Mate and Merkur Offshore wind farms.

On the south side, stevedore Wijnne Barends operates a logistics terminal including a scheduled service to America. Furthermore, this logistics service provider accommodates the Norwegian company Seaway Offshore Cables, which operates in the offshore wind industry. In addition, the companies Bek & Verburg (ship's waste) and DHSS (offshore wind) jointly operate a terminal at the Beatrixhaven.

Der **Beatrixhaven** ist 1200 Meter lang mit einer Breite von 110 bis 150 Metern und einer Tiefe von 9 Metern. Auf der Nordseite betreibt die AG Ems eine Fährverbindung zur deutschen Watteninsel Borkum. Die Tochtergesellschaft EMS Maritime Offshore (EMO) befindet sich nebenan und konzentriert sich auf die Versorgung von Windparks. Neben dem Betrieb eines schwimmenden Stegs mit einer Länge von 2 mal 150 Metern werden auch die Fahrten ihrer Crew Transfer Vessels (CTVs) vom Standort Beatrixhaven aus koordiniert. Siemens und Merkur Offshore (General Electric) haben auf dem EMO-Gelände ein Service-Drehkreuz für die Wartung der Offshore-Windparks Gemini, Veja Mate und Merkur errichtet.

Auf der Südseite betreibt der Stauer Wijnne Barends ein Logistikterminal mit u. a. einem Liniendienst nach Amerika. Außerdem beherbergt dieser Logistikdienstleister das norwegische Unternehmen Seaway Offshore Cables, das in der Offshore-Windindustrie tätig ist. Darüber hinaus betreiben die Unternehmen Bek & Verburg (Schiffsabfall) und DHSS (Offshore-Wind) gemeinsam ein Terminal im Beatrixhaven.





AG Ems Terminal en Wijnne Barends



Vopak tankopslag



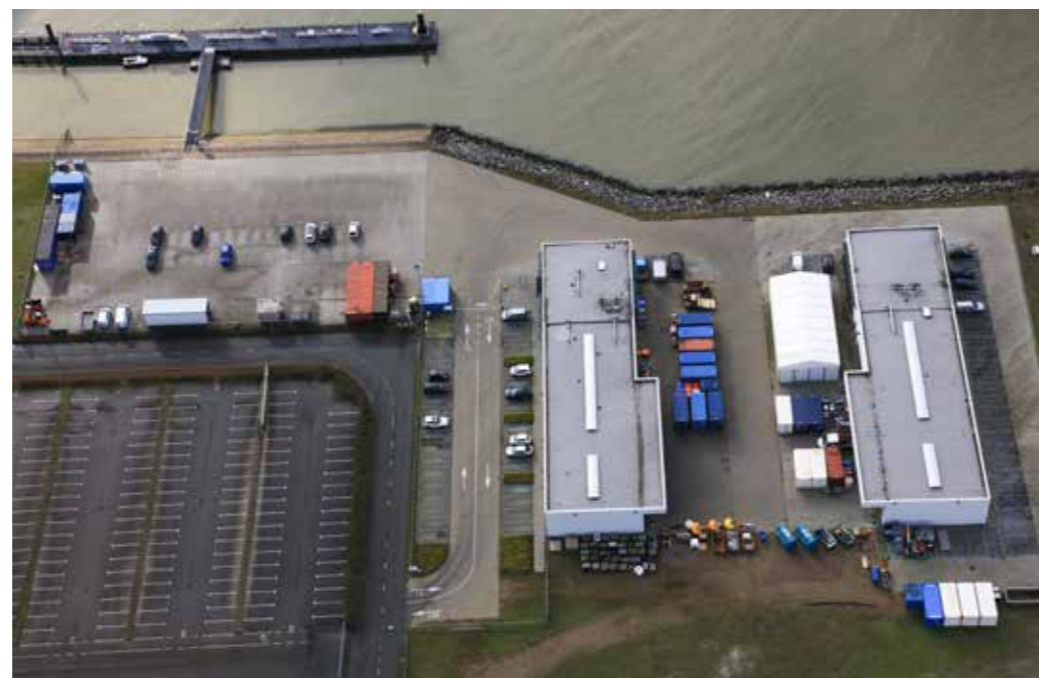
AG Ems Borkumlijn



Crew Transfer Vessels Offshore windmolenbouw



Bek & Verburg en DHSS



EMS Maritime Offshore Siemens en Merkur



Zo wordt de haven steeds op diepte gehouden

De **Emmahaven** is 500 meter lang met een breedte van 120 tot 150 meter en een diepte van 9 meter. Een openbare drijvende steiger en een dienstensteiger voorzien in ligplaatsen voor kleinere en middelgrote vaartuigen. Samen goed voor meer dan 800 meter aan ligplaatscapaciteit.

Aan de westkant van de Emmahaven exploiteert logistieke dienstverlener Amasus een steiger met een capaciteit van 130 meter en aan de noordkant beschikt Sealane over een ro-ro faciliteit en een 220 meter lange kade voor de op- en overlag van algemene lading. Verder zijn er diverse terreinen rond de Emmahaven beschikbaar voor bedrijfsvestiging. Deze zijn te koop of kunnen in erfpacht worden genomen. Ook is het mogelijk om terreinen van derden te huren of gebruik te maken van bestaande faciliteiten.

The **Emmahaven** is 500 metres long and has a width of 120 to 150 metres and a draught of 9 metres. A public floating jetty and a service jetty provide berths for smaller and medium-sized vessels. Together, these account for more than 800 metres of berthing capacity.

On the west side of the Emmahaven, logistics service provider Amasus operates a jetty with a capacity of 130 metres and on the north side, Sealane has a ro-ro facility and a 220-metre-long quay for the storage and transshipment of general cargo. Furthermore, various areas around the Emmahaven are available for new businesses. These are for sale or available for a long-term lease. It is also possible to rent land from third parties or make use of existing facilities.

Der **Emmahaven** ist 500 Meter lang, 120 bis 150 Meter breit und 9 Meter tief. Ein öffentlicher Schwimmsteg und ein Servicesteg bieten Liegeplätze für kleinere und mittlere Schiffe. Zusammen sind mehr als 800 Meter Liegeplatzkapazität möglich.

Auf der Westseite des Emmahavens betreibt der Logistikdienstleister Amasus einen 130 Meter langen Steg und auf der Nordseite verfügt Sealane über eine RoRo-Anlage und einen 220 Meter langen Kai für die Lagerung und den Umschlag von Stückgut. Darüber hinaus gibt es verschiedene Gebiete rund um den Emmahaven, die für die Gründung von Unternehmen zur Verfügung stehen. Diese stehen zum Verkauf oder können langfristig gepachtet werden. Es ist auch möglich, Land von Dritten zu mieten oder bestehende Einrichtungen zu nutzen.





KNRM post reddingsboot/Amasus/Gulf Eco fuels



Emmahaven van oost naar west



North Water



Datacenter QTS Eemshaven



Sealane Coldstorage



Emmahaven van noord naar zuid



Nijlicht havengebouw

De **Julianahaven** is 1200 meter lang met een breedte van 200-250 meter, een diepte van 11 meter en een kadeflengte van 2300 meter. Aan de zuidkant verzorgt stuwadoor Wagenborg de op- en overslag van een breed scala aan goederen. De logistieke afhandeling van diverse offshore wind projecten vond er plaats, Wagenborg beschikt er over een suikerterminal en er worden regelmatig gigantische cruiseschepen, afkomstig van de Meyer Werft in Papenburg, afgebouwd. Sealane Coldstorage is een andere logistieke dienstverlener achter deze zuidkade. Groot geworden in de koel- en vrieslogistiek verzorgt het bedrijf de op- en overslag van allerlei lading en beschikt het over een wekelijkse lijndienst naar Noorwegen.

Aan de noordkant van de Julianahaven exploiteert Buss Terminal Eemshaven, als dienstverlener in de havenlogistiek, een grote terminal die zich kenmerkt door een breed aanbod van overslag- en havendiensten en speciaal is ingericht voor de offshore windindustrie. Eco Fuels Netherlands (biobrandstof producent), de moutfabriek van Holland Malt, de cement terminal van Cement Sales North GmbH, een kabelopslaglocatie van TenneT en de logistieke dienstverlener Wijnne Barends completeren de bedrijvigheid achter deze kade.

The **Julianahaven** is 1200 metres long with a width of 200-250 metres, a draught of 11 metres and a quay length of 2300 metres. On the south side, stevedore Wagenborg takes care of the storage and transshipment of a wide range of goods. The logistical handling of various offshore wind projects took place there, Wagenborg has a sugar terminal there and gigantic cruise ships from the Meyer Werft in Papenburg are regularly finished there. Sealane Coldstorage is another logistics service provider located at this south quay. With its roots in refrigeration and freezer logistics, the company takes care of the storage and transshipment of all kinds of cargo and has a weekly scheduled service to Norway.

On the north side of the Julianahaven, Buss Terminal Eemshaven, a service provider in port logistics, operates a major terminal that is characterised by a wide range of transshipment and port services and is specially equipped for the offshore wind industry. Eco Fuels Netherlands (biofuel producer), the Holland Malt malt factory, the cement terminal of Cement Sales North GmbH, a TenneT cable storage site and the logistics service provider Wijnne Barends complete the activity behind this quay.

Der **Julianahaven** ist 1200 Meter lang, 200-250 Meter breit, 11 Meter tief und hat eine Kailänge von 2300 Metern. Auf der Südseite kümmert sich der Stauer Wagenborg um die Lagerung und den Umschlag einer breiten Palette von Gütern. Dort erfolgte die logistische Abwicklung verschiedener Offshore-Windprojekte. Wagenborg verfügt dort über einen Zuckerterminal und regelmäßig werden gigantische Kreuzfahrtschiffe von der Meyer Werft in Papenburg fertig gestellt. Sealane Coldstorage ist ein weiterer Logistikkdienstleister hinter diesem Südkai. Das in der Kühl- und Tiefkühllogistik groß gewordene Unternehmen kümmert sich um die Lagerung und den Umschlag von Gütern aller Art und unterhält einen wöchentlichen Liniendienst nach Norwegen.

Auf der Nordseite des Julianahaven betreibt Buss Terminal Eemshaven als Dienstleister in der Hafenlogistik einen großen Terminal, der sich durch ein breites Angebot an Umschlags- und Hafendienstleistungen auszeichnet und speziell für die Offshore-Windindustrie ausgestattet ist. Eco Fuels Netherlands (Biokraftstoffhersteller), die Malzfabrik Holland Malt, der Zementterminal der Cement Sales North GmbH, ein TenneT-Kabellager und der Logistikkdienstleister Wijnne Barends vervollständigen die Tätigkeit hinter diesem Kai.





Buss Terminal Offshore windmolenbouw



Jan Snel



Wagenborg afbouw cruiseschip World Dream



Holland Malt



Wagenborg handelskade





Servicecentrum Eemshaven



Sealane Coldstorage



Wijnne Barends/TenneT



TenneT Eemshaven Midden

De **Wilhelminahaven** is 1200 meter lang met een breedte van 275-300 meter, een diepte van 15 tot 17 meter en een kadelengte van 1250 meter. Het havenbekken is met name ingericht voor de logistieke afhandeling van grondstoffen ten behoeve van de energieproductie (kolen, biomassa, gips, vliegas).

De zuidkade is 450 meter en wordt gebruikt voor het lossen van kolenschepen voor de energiecentrale van RWE Essent. Aan de zuidkant van dit havenbekken is eveneens een openbare laad- en losfaciliteit voor binnenvaartschepen aanwezig met een ontwerpdiepte van 7 meter. Onder speciale voorwaarden kunnen ook zeeschepen van deze faciliteit gebruik maken.

De noordkade van 525 meter wordt voornamelijk gebruikt voor projectlading (bijvoorbeeld offshore wind) en aan de oostkade vindt de overslag van gips, vliegas en, in de toekomst, biomassa plaats. Ten noorden van het havenbekken staat de gasgestookte Magnum centrale van Vattenfall (Nuon). Draadstalfabrikant Van Merksteijn International vestigt zich ten westen hiervan en achter de noordkade, tussen RWE en Vattenfall in, bouwt BOW Terminal een nieuw logistiek knooppunt om met name de offshore windmarkt te bedienen.

The **Wilhelminahaven** is 1200 metres long with a width of 275-300 metres, a draught of 15 to 17 metres and a quay length of 1250 metres. The port basin is primarily designed for the logistical handling of raw materials for energy production (coal, biomass, gypsum, fly ash etc.).

The south quay is 450 metres long and is used to unload coal barges for RWE Essent's power station. On the south side of this port basin, there is also a public loading and unloading facility for inland vessels with a design depth of 7 metres. Seagoing vessels may also use this facility under certain conditions.

The 525-metre long north quay is mainly used for project cargo (e.g. offshore wind). The transshipment of gypsum, fly ash and, in the future, biomass, takes place on the east quay. To the north of the harbour basin is Vattenfall's gas-fired Magnum power station (Nuon). Steel wire manufacturer Van Merksteijn International is located to the west of this and behind the north quay, between RWE and Vattenfall, BOW Terminal is building a new logistics hub to serve the offshore wind market in particular.

Der **Wilhelminahaven** ist 1200 Meter lang, 275-300 Meter breit, 15 bis 17 Meter tief und hat eine Kailänge von 1250 Metern. Das Hafenbecken ist in erster Linie für den logistischen Umschlag von Rohstoffen für die Energieerzeugung (Kohle, Biomasse, Gips, Flugasche) ausgelegt.

Der Südkai ist 450 Meter lang und dient zum Entladen der Kohleschiffe für das Kraftwerk von RWE Essent. An der Südseite dieses Hafenbeckens befindet sich auch eine öffentliche Be- und Entladeanlage für Binnenschiffe mit einer Bautiefe von 7 Metern. Auch Seeschiffe können diese Einrichtung unter besonderen Bedingungen nutzen.

Der Nordkai mit einer Länge von 525 Metern wird hauptsächlich für Projektladung (z. B. Offshore-Wind) genutzt, und am Ostkai findet der Umschlag von Gips, Flugasche und zukünftig auch Biomasse statt. Nördlich des Hafenbeckens befindet sich das gasbefeuerte Magnum-Kraftwerk von Vattenfall (Nuon). Der Walzdrahthersteller Van Merksteijn International siedelt sich westlich davon an und hinter dem Nordkai, zwischen RWE und Vattenfall, baut BOW Terminal eine neue Logistikkreuzung, um insbesondere den Offshore-Windmarkt zu bedienen.





Nuon/Vattenfall Magnum energiecentrale



Van Merksteijn bouwlocatie toekomstige staalfabriek



Theo Pouw Secundaire Bouwstoffen



BOW Terminal offshore windmarkt



RWE Essent energiecentrale



Wilhelminahaven met Saipem 7000



Theo Pouw Secundaire Bouwstoffen



Google uitbreiding datacenter



Oostlob van Oost naar West

De **Handelshaven** is het logistieke hart van het havengebied en ligt vlakbij het oude centrum van Delfzijl. De diepgang van de Handelshaven bedraagt 9 meter. Het oostelijk deel van deze haven, Handelskade Oost, is bestemd voor de beroepsvaart en beschikt met twee kades over ruim 850 meter aan ligplaatscapaciteit.

Achter beide kades zorgen Wagenborg en Wijnne & Barends voor de op- en overslag van algemene lading en bulkgoederen. Beide stuwadoors doen de logistieke afhandeling van onder andere containers, houtsnippers, chinaklei, veevoeder, papier en diverse andere goederen. Ook ligt er voor de kade nog een drijvende steiger waar schepen aan beide zijden aan kunnen leggen.

Verder accommodeert de Handelshaven een van de modernste en veelzijdigste scheepswerven, Koninklijke Niestern Sander, waar schepen tot 14000 ton kunnen worden gebouwd. Het westelijke gedeelte van de Handelshaven, de Handelskade West en de Damsterhaven, hebben geen laad- en losfaciliteiten. Dit is de maritieme, toeristische trekpleister met een gezellige havenboulevard, kleine (maritieme) bedrijven en een jachthaven.

The **Handelshaven** is the logistical heart of the port region and is located close to the historical centre of Delfzijl. The Handelshaven has a 9-metre draught. The eastern part of this port, Handelskade Oost, is designed for commercial shipping and its two quays offer over 850 metres of berthing capacity.

Behind both quays, Wagenborg and Wijnne & Barends take care of the storage and transshipment of general cargo and bulk goods. Both stevedores take care of the logistical handling of, among other things, containers, wood chips, china clay, animal feed, paper and various other goods. There is also a floating jetty in front of the quay where ships are able to moor on both sides.

Furthermore, the Handelshaven accommodates one of the most modern and versatile shipyards, Koninklijke Niestern Sander, where ships of up to 14,000 tons can be built. The western part of the Handelshaven, the Handelskade West and the Damsterhaven, do not have any loading and unloading facilities. This is the maritime tourist attraction with a pleasant port boulevard, small (maritime) companies and a marina.

Der **Handelshafen** ist das logistische Herz des Hafengebiets und liegt in der Nähe des alten Zentrums von Delfzijl. Der Tiefgang des Handelshafens beträgt 9 Meter. Der östliche Teil dieses Hafens, Handelskade Oost, ist für die Handelsschifffahrt bestimmt und verfügt über 850 Meter Liegeplatzkapazität mit zwei Kais.

Hinter den beiden Kais kümmern sich Wagenborg und Wijnne & Barends um die Lagerung und den Umschlag von Stück- und Schüttgut. Beide Stauer kümmern sich um die logistische Abwicklung u. a. von Containern, Holzspänen, Porzellanerde, Tierfutter, Papier und verschiedenen anderen Gütern. Es gibt auch einen schwimmenden Steg vor dem Kai, an dem die Schiffe auf beiden Seiten anlegen können.

Darüber hinaus beherbergt der Handelshafen eine der modernsten und vielseitigsten Werften, Koninklijke Niestern Sander, auf der Schiffe bis zu 14000 Tonnen gebaut werden können. Der westliche Teil des Handelshafens, die Handelskade West und der Damsterhaven, verfügen über keine Be- und Entladeeinrichtungen. Dies ist die maritime, touristische Attraktion mit einer lebendigen Hafenspazierweg, kleinen (maritimen) Unternehmen und einem Jachthafen.



Oude centrum Delfzijl met haven



Havenkantoor Groningen Seaports/strand/Eemshotel



Muzeaarium met Eemshotel en camperplaatsen



Handelskade Wagenborg en Wijnne & Barends



Scheepswerf dok Niestern Sander



Handelskade/containeroverslag en drijvende steiger



Handelskade Oost



Houtsnippers bij energiecentrale Bio Gouden Raand



Damsterhaven

De **Zeesluizen** verbinden de buitenhaven met de binnenhaven in Delfzijl en zijn 24/7 toegankelijk voor de scheepvaart. Om de binnenhaven te bereiken moeten de schepen de sluisen door.

Er zijn er twee, de kleine sluis ligt westelijk en is maximaal 123 meter lang, 7 meter breed en 2,40 meter diep. De grote, of oostelijke, zeesluis is 120 meter lang, 16 meter breed en 5,45 meter diep. Binnen de sluisen komen de schepen in het Eemskanaal. Het kanaal is 5 meter diep en schepen met een lengte van maximaal 144 meter mogen hier varen. Het Eemskanaal staat in open verbinding met de Oosterhornhaven.

The **Zeesluizen** (Sea Locks) connect the outer port to the inner port in Delfzijl and are accessible to shipping traffic 24/7. In order to reach the inner port, the ships have to pass through the locks.

There are two locks in total. The small lock is located to the west and is 123 metres long, 7 metres wide and 2.40 metres deep. The large, or eastern, sea lock is 120 metres long, 16 metres wide and 5.45 metres deep. Once past the locks, the ships enter the Eemskanaal. The canal is 5 meters deep and ships with a maximum length of 144 meters are allowed to sail here. The Eemskanaal has an open connection to the Oosterhornhaven.

Die **Seeschleusen** verbinden den Außenhafen mit dem Binnenhafen in Delfzijl und sind rund um die Uhr für die Schifffahrt zugänglich. Um den Binnenhafen zu erreichen, müssen die Schiffe durch die Schleusen fahren.

Es gibt zwei, die kleine Schleuse befindet sich im Westen und ist bis zu 123 Meter lang, 7 Meter breit und 2,40 Meter tief. Die große oder östliche Seeschleuse ist 120 Meter lang, 16 Meter breit und 5,45 Meter tief. Innerhalb der Schleusen fahren die Schiffe in den Emskanal ein. Der Kanal ist 5 Meter tief, und Schiffe mit einer maximalen Länge von 144 Metern dürfen hier fahren. Der Emskanal steht in offener Verbindung mit Oosterhornhaven.



Binnenvaart in de zeesluis



Zeesluizen



Zeesluizen



Tankopslag Nam/Contitank

De **Farmsumerhaven** is een binnenhaven met een open verbinding naar het Eemskanaal. De haven is met name bedoeld als tijdelijke ligplaats voor wachtende binnenvaartschepen.

De haven is ruim 400 meter lang en 300 meter breed met een diepgang van 5 meter. Aan de noordkant van de binnenhaven ligt een kade van 150 meter en daarnaast beschikt de Farmsumerhaven over steigers en meerpalen met een totale afmeerlengte van circa 1165 meter.

The **Farmsumerhaven** is an inland port which has an open connection to the Eemskanaal. The port is primarily intended as a temporary berth for waiting inland waterway vessels.

The port is over 400 metres long and 300 metres wide and has a draught of 5 metres. On the north side of the inner port, there is a 150-metre quay and the Farmsumerhaven also has jetties and mooring piles which have a total mooring length of around 1165 metres.

Der **Farmsumerhaven** ist ein Binnenhafen mit einer offenen Verbindung zum Emskanal. Insbesondere ist der Hafen als vorübergehender Liegeplatz für wartende Binnenschiffe vorgesehen.

Der Hafen ist über 400 Meter lang und 300 Meter breit mit einem Tiefgang von 5 Metern. An der Nordseite des Binnenhafens gibt es einen 150 Meter langen Kai und außerdem verfügt der Farmsumerhaven über Stege und Anlegestellen mit einer Gesamtlänge von ca. 1165 Metern.







Farmsum met jachthaven



Farmsumerhaven binnenvaart



Eemskanaal Delfzijl - Groningen



Farmsumerhaven werf Niestern Sander



Farmsumerhaven

De **Oosterhornhaven** is een industriële binnenhaven met een open verbinding naar het Eemskanaal. De haven is circa 5 kilometer lang met een navigatiebreedte variërend tussen de 60 en 90 meter en een diepgang van 5 meter.

Schepen die de Oosterhornhaven in varen, passeren eerst de Weiwerderbrug. Ter hoogte van de aluminiumfabriek bevindt zich een tweede brug, de Heemskesbrug. De Oosterhornhaven is ook toegankelijk voor kleinere zeeschepen.

De maximale afmetingen die hiervoor gelden, zijn 90 meter lang, 13 meter breed en een diepgang van 5 meter. De maximale afmeerlengte is 90 meter voor zeeschepen en 110 meter voor binnenvaartschepen. In de Oosterhornhaven liggen diverse openbare en private afmeerfaciliteiten, zoals kades en steigers.

The **Oosterhornhaven** is an industrial inland port which has an open connection to the Eemskanaal. The port is around 5 kilometres long and has a navigation width varying between 60 and 90 metres and a draught of 5 metres.

Ships sailing into Oosterhornhaven pass the Weiwerderbrug bridge first. A second bridge, the Heemskesbrug, is located near to the aluminium factory. Oosterhornhaven is also accessible to smaller seagoing vessels.

The maximum applicable dimensions are 90 metres long, 13 metres wide and a draught of 5 metres. The maximum mooring length is 90 metres for seagoing vessels and 110 metres for inland vessels. Oosterhornhaven has various public and private mooring facilities, such as quays and jetties.

Der **Oosterhornhaven** ist ein industrieller Binnenhafen mit einer offenen Verbindung zum Emskanal. Der Hafen ist etwa 5 Kilometer lang, mit einer Schifffahrtsbreite zwischen 60 und 90 Metern und einem Tiefgang von 5 Metern.

Schiffe, die in den Oosterhornhafen einfahren, passieren zunächst die Weiwerderbrug. In der Nähe der Aluminiumfabrik gibt es eine zweite Brücke, die Heemskesbrug. Der Oosterhornhaven ist auch für kleinere Seeschiffe zugänglich.

Die maximalen Abmessungen betragen 90 Meter Länge, 13 Meter Breite und einen Tiefgang von 5 Metern. Die maximale Liegeplatzlänge beträgt 90 Meter für Seeschiffe und 110 Meter für Binnenschiffe. Der Oosterhornhaven verfügt über verschiedene öffentliche und private Anlegemöglichkeiten wie Kais und Stege.



Delta bedrijventerrein



Brainwerde Weierd



Oosterhornkanaal met haven



Oosterhornhaven

Schepen die de haveningang binnenvaren, komen direct in het **Zeehavenkanaal**. De Handelshaven is bereikbaar via dit 6 kilometer lange Zeehavenkanaal, dat geleidelijk smaller wordt.

De noordzijde van dit kanaal bestaat uit een schermdijk, waarop 14 windturbines van Eneco groene energie produceren. Aan de zuidzijde hiervan liggen diverse laad- en losfaciliteiten ten behoeve van de overslag van chemische producten of grondstoffen voor de chemische industrie.

De bedrijven DAMCO Aluminium Delfzijl (Aidel), JPB Logistics en Nouryon (voorm. AkzoNobel) hebben private afmeerfaciliteiten in het Zeehavenkanaal. Deze steigers zijn langs het Zeehavenkanaal aangelegd op zo'n manier dat de kanaalbreedte van 100 meter, behalve bij de Nouryon steiger, gewaarborgd blijft.

Ships entering the port entrance sail directly into the **Zeehavenkanaal** (Seaport Canal). The Handelshaven is accessible via this 6-kilometre-long Zeehavenkanaal, which gradually becomes narrower.

The north side of this canal consists of a screening dike on which 14 Eneco wind turbines produce green energy. On the south side, there are various loading and unloading facilities for the transshipment of chemical products or raw materials for the chemical industry.

The companies DAMCO Aluminium Delfzijl (Aidel), JPB Logistics and Nouryon (formerly AkzoNobel) have private mooring facilities in the Zeehavenkanaal. These jetties have been constructed along the Zeehavenkanaal in such a way that the 100-metre canal width is guaranteed, except for the Nouryon jetty.

Schiffe, die in die Hafeneinfahrt einlaufen, gelangen direkt in den **Seehafenkanal**. Der Handelshafen ist über diesen 6 Kilometer langen Seehafenkanal zu erreichen, der allmählich immer enger wird.

Die Nordseite dieses Kanals besteht aus einem Schirmdeich, auf dem 14 Eneco-Windturbinen grüne Energie produzieren. Auf der Südseite gibt es verschiedene Be- und Entladeeinrichtungen für den Umschlag von chemischen Produkten oder Rohstoffen für die chemische Industrie.

Die Unternehmen DAMCO Aluminium Delfzijl (Aidel), JPB Logistics und Nouryon (früher AkzoNobel) verfügen über private Anlegemöglichkeiten im Seehafenkanal. Diese Stege wurden entlang des Seehafenkanals so gebaut, dass die Kanalbreite von 100 Metern, mit Ausnahme des Nouryon-Stegs, gewährleistet ist.



Zeehavenkanaal/Nouryon/AkzoNobel



Zeehavenkanaal/JPB Logistics/Gebr. Borg



Zeehavenkanaal/schermdijk



Zeehavenkanaal



Chemiepark/BioMCN met schip aan de steiger



Het metalpark met erachter het chemiepark



Metalpark DAMCO (Aldel) en Biocentrale Eneo



Metalpark/EEW



Delfzijl en Eemshaven vanaf 1000 meter hoogte